

LES CHANTIERS DU SECTEUR AVRIEUX, VILLARODIN-BOURGET ET MODANE

RETOUR SUR LES TEMPS FORTS DE L'ANNÉE 2021

PUITS D'AVRIEUX - OUVRAGES SOUTERRAINS DE VILLARODIN-BOURGET/MODANE

VILLARODIN-BOURGET / MODANE et TIERCES

- Montage de la base de chantier
- Montage de la centrale à béton
- Montage de locaux et ateliers techniques
- Aménagement des équipements de traitement des eaux d'exhaure
- Aménagement des plateformes, pose de réseaux, réalisation d'enrobés
- Mise en sécurité des plateformes (filets pare blocs, merlons)
- Aménagement en bordure d'arc (enrochement, cheminement piétons)



Station de traitement des eaux Villarodin-Bourget Modane



Base chantier Modane



Chemin piéton aménagé et enrochement Site du Moulin

VILLARODIN-BOURGET / MODANE et TIERCES

- Equipement de la descenderie (éclairage, radio, ventilation, cabines de survies, réseaux)
- Mise en sécurité niche PM1080
- Agrandissement de la niche des transformateur PM3755
- Reprise ponctuelle du profil de la descenderie
- Démarrage du creusement de la galerie de connexion à la chambre en pied de puits



Équipement ventilation et éclairage complet descenderie



Galerie de connexion à la chambre de pied de puits

- Réalisation de sondages et essais géotechniques sur le site des Tierces dans le but de connaître la nature et les paramètres des terrains.
- Fouilles archéologiques phase 1
- Pose de clôtures
- Aménagement de la plateforme pour la gare d'arrivée du convoyeur



Zone de fouilles archéologiques site des Tierces



Réalisation de sondages site des Tierces

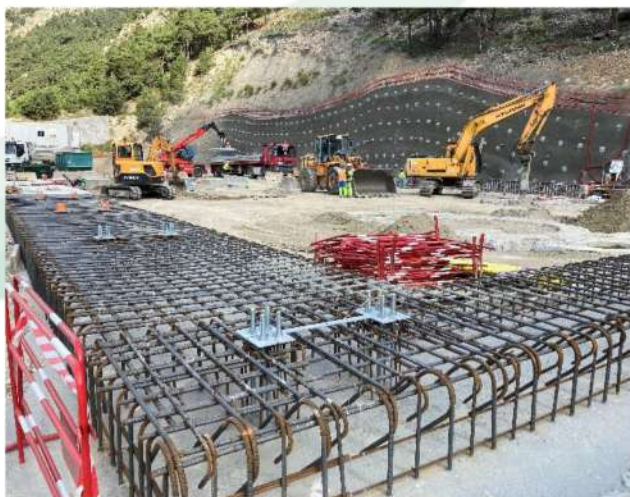
PUITS D'AVRIEUX

Préparation et mise en sécurité de la plateforme chantier

- Elargissement et mise à niveau de la plateforme
- Réalisation d'un mur en terre armée
- Installation des filets pare blocs
- Réalisation de la paroi clouée



Le hangar acoustique prévu dans le cadre du creusement des puits d'Avrieux afin d'isoler les travaux, recouvert d'un bardage de couleur verte conformément à la demande de l'Architecte des Bâtiments de France, a été achevé automne 2021.



Construction du hangar acoustique en 2021.

AUX PUITS D'AVRIEUX

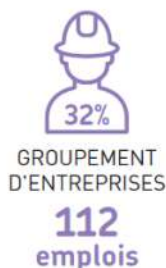
- Visite du sous-préfet de Saint-Jean-De-Maurienne Kévin POVEDA, de la Direction Départementale des Territoires et du nouveau directeur adjoint France TELT Lionel GROS



DONNÉES CLÉS DU CHANTIER

355 emplois présents sur le chantier des Puits d'Avrieux

(au 30/09/2021)



Source : LYTO

RETOMBÉES LOCALES DU CHANTIER DES PUITS D'AVRIEUX

- PRÉVISION D'ACTIVITÉ DE SOUS-TRAITANCE POUR LES 4 ANNÉES DE TRAVAUX

Sur un montant total prévisionnel de 228 M€ de travaux, le groupement d'entreprises évalue un volume financier de 65 M€ à confier à la sous-traitance (hors fournisseurs et prestataires).

- CONTRATS DE SOUS-TRAITANCE/ FOURNITURES/PRESTATIONS AU 30/06/2021

262 entreprises sous-traitantes, fournisseurs et prestataires de services sont intervenues depuis le démarrage du chantier des Puits d'Avrieux en septembre 2020.

Le montant total des contrats engagés au 30/06/2021 s'élève à 79 M€ dont 34 M€ pour des entreprises installées en Maurienne. Nature des contrats signés avec les 262 entreprises*



SOUS-TRAITANCE

6%



FOURNITURES

59%



PRESTATIONS

35%

*Une même entreprise peut intervenir sur le chantier dans le cadre d'activités différentes (sous-traitance, fournitures ou prestations)

Source : LYTO

Observatoire du Grand Chantier Lyon-Turin #17 disponible sur le site internet de TELT



ROUTE DE CONTOURNEMENT DE MODANE / FOURNEAUX

Une route de contournement dédiée aux poids-lourds du chantier TELT pour éviter les centres-bourg de Modane et Fourneaux dès 2024.

Réalisation en parallèle du giratoire sur la RD 1006, de la paroi clouée pour renforcer le talus et de la section courante de la route :

- **Paroi clouée** : Terminée



- **Giratoire**

Travaux terminés fin décembre 2021 (Finalisation des lignes de rives pour la signalisation horizontale et ensemencement prévu pour printemps 2022).



- **Section courante phase 1 (en rouge sur le plan ci-dessous)**

Travaux terminés fin décembre 2021, pour des raisons de sécurité la mise en circulation de la section courante est soumise à la livraison des glissières de protection prévue février 2022.



Plan route de contournement Modane – Fourneaux (La partie en rouge est la section courante réalisée en phase 1)

LES GRANDES ETAPES DE TELT EN 2021



- **LYON-TURIN Signature des contrats pour le creusement du tunnel de base entre la France et l'Italie.**

Les contrats entre TELT et les 13 entreprises qui ont remportés les travaux des 3 lots pour le creusement de 45 km de tunnel de base du Lyon-Turin en France, d'une valeur de plus de 3 milliards d'euros ont été signés début septembre.



Les entreprises à la tête des groupements ont signé en leur nom les documents contractuels en présence des représentants européens, dont la Coordinatrice du Corridor Méditerranéen, **Iveta Radičová**, le Ministre Français aux Transports, **Jean-Baptiste Djebbari** et les élus du territoire.



- **Comité de management environnemental**

En 2021, TELT a poursuivi ses engagements en matière environnementale, et renforcé ses actions en lien avec le démarrage des nouveaux chantiers. Afin de partager les actions mises en œuvre et les résultats obtenus avec le territoire, un comité de management environnemental a été organisé à Saint-Julien-Montdenis le 22 septembre. En présence du Sous-préfet de Saint-Jean-de-Maurienne et d'experts tel que l'Observatoire pour la surveillance et l'information sur la qualité de l'air en Auvergne-Rhône-Alpes, les mesures concernant le suivi des sources aux abords des chantiers, la protection des habitats de la faune et de la flore ainsi que les niveaux sonores et de qualité de l'air ont été expliqués aux participants qui ont pu faire part de leurs interrogations au cours d'un échange.

TUNNEL EURALPIN LYON TURIN

LES GRANDES ETAPES DE TELT EN 2021



• Fête de la Science

Dans le cadre de la fête de la science, TELT et SNCF Réseau ont ouvert les portes de leurs chantiers à l'air libre, à Saint-Jean-de-Maurienne et Saint Julien-Montdenis en Maurienne. Plus de **1000 visiteurs** accompagnés par des techniciens ont parcouru les installations de chantier et ont été informés sur les prochaines étapes de la construction du tunnel de base du Mont-Cenis.



Gare Transitoire Saint Jean de Maurienne



Tranchée couverte Saint Julien-Montdenis



• Trophées commande publique 2021 et Prix Compraverde

TELT récompensé pour ses « **Achats Éco-Responsables** » a remporté le prix dans la catégorie « marchés publics durables » des « **Trophées Commande Publique 2021** ». TELT a reçu le prix pour avoir « **systematisé la démarche de développement durable dans tous ses achats** ». Dans le même esprit, le « Prix Compraverde, dans la catégorie « Vendor rating et achats éco-responsables » lui a été décerné à Rome.

A cette occasion, TELT a rappelé ses engagements à respecter et promouvoir les principes **éthiques fondamentaux** : la **dignité des personnes**, la probité et l'impartialité, le **respect de l'environnement et la santé et la sécurité des travailleurs**. En outre, TELT applique à tous ses fournisseurs en Italie et en France une réglementation binationale **anti-mafia unique en Europe** !



• Signature du Pacte pour la sécurité au travail

Ce pacte engage l'ensemble des acteurs travaillant sur les chantiers à partager et poursuivre les mêmes objectifs : ne pas avoir d'accidents mortels/graves et de maladies professionnelles pendant la construction de l'ouvrage et réduire au minimum possible les accidents considérés comme mineurs.

Les 5 engagements du Pacte « Mission 5 » :

- formation et information permanentes pour l'amélioration des conditions de santé, de sécurité et de confort au travail et pour la promotion d'une culture de la sécurité sur le lieu de travail ;
- évaluation partagée des performances du chantier, y compris par la collecte de données pour le suivi des performances ;
- contrôle des lieux de travail pour surveiller les événements tels que les accidents et les blessures évités, avec une analyse minutieuse et approfondie des causes des événements pour éviter qu'ils ne se reproduisent ;
- mise en œuvre de technologies innovantes et de nouvelles solutions de travail pour améliorer la santé et la sécurité au travail ;
- coopération, si nécessaire, dans l'organisation de plans de gestion d'urgence inter-lots.



Mario Virano Directeur Général de TELT



Réinterprétation du progrès dans une perspective contemporaine.

Projet TRAFIORI DEL FREJUS conçu par l'artiste turinois Richi Ferrero avec Carmelo Giannello TURIN

**PUITS D'AVRIEUX –
OUVRAGES SOUTERRAINS DE
VILLARODIN-BOURGET / MODANE**

Numéro chantier
04 58 75 00 07

**ROUTE DE CONTOURNEMENT
DE MODANE / FOURNEAUX**

Numéro chantier
06 22 12 40 71

Tunnel Euralpin Lyon Turin
vous souhaite des bonnes fêtes
de fin d'année !

Abonnez-vous à notre
lettre InfoChantier



Contactez-nous
info@telt-sas.com



www.telt-sas.com

